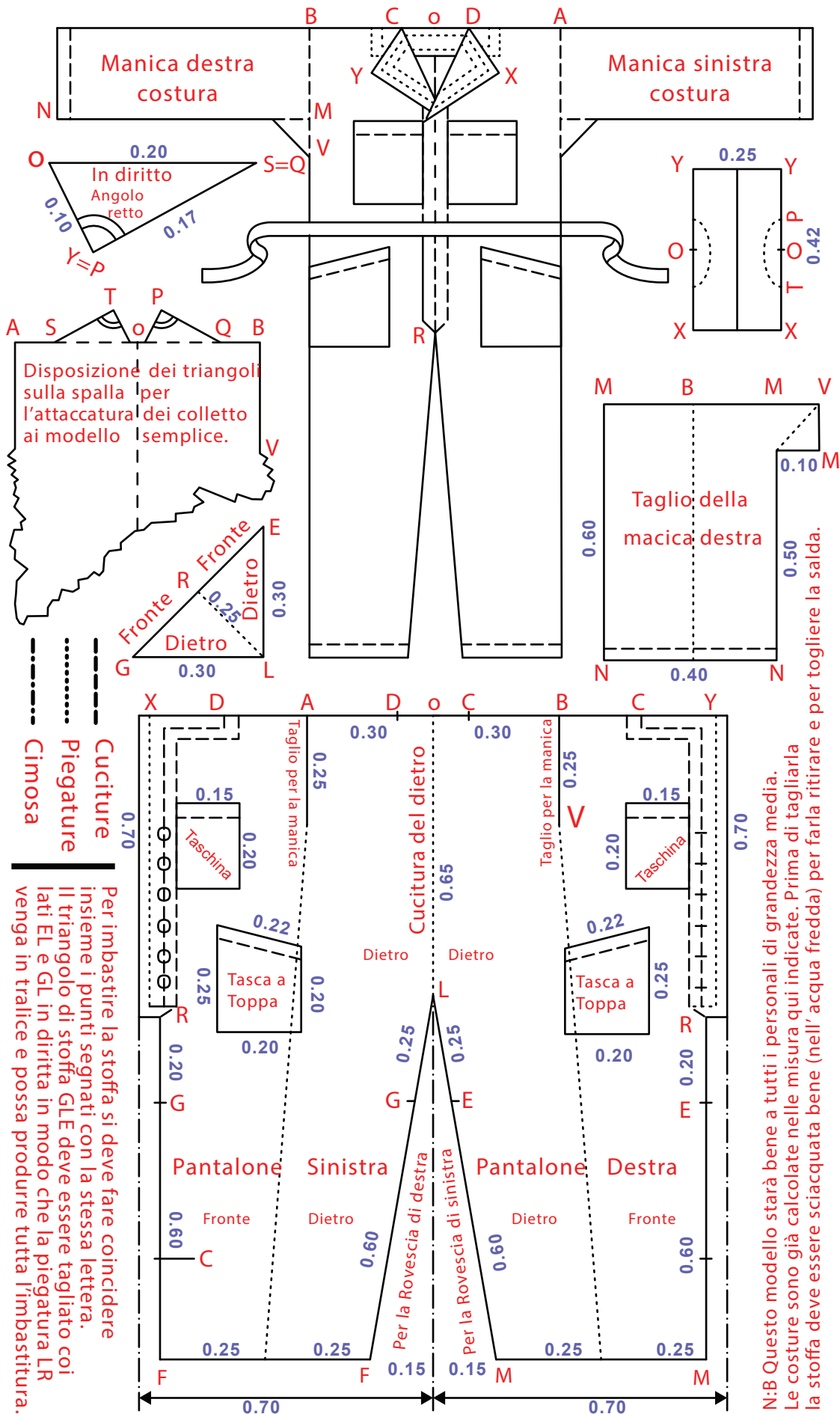
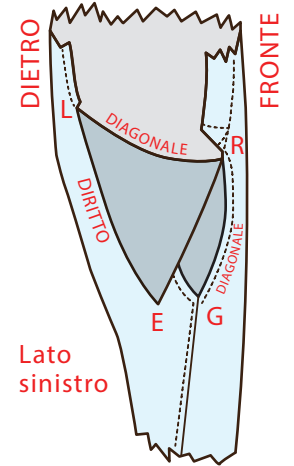


# TAGLIO DELLA TUTA

## MODELLA THYAHT A LINEE RETTE

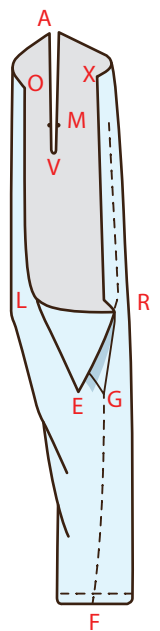


Vista in sezione del lato sinistro della "Tuta" che mostra la posizione del triangolo GLE ripiegato sull'angolo RL. AV è lo spacco quando la manica è cucita.



Lato sinistro

Mostrando come il triangolo GLE viene tirato in linee curve non appena la Tuta viene indossata. Il triangolo consente una completa libertà di movimento e non tira mai.



N:B Questo modello starà bene a tutti i personali di grandezza media.

Le cuciture sono già calcolate nelle misura qui indicate. Prima di tagliarla la stoffa deve essere sciacquata bene (nell'acqua fredda) per farla ritirare e per togliere la salda.

Per imbastire la stoffa si deve fare coincidere insieme i punti segnati con la stessa lettera. Il triangolo di stoffa GLE deve essere tagliato coi lati EL e GL in diritta in modo che la piegatura LR venga in tralice e possa produrre tutta l'imbastitura.

Questo disegno di TUTA è stato rivisitato da Shibori LAB  
[www.shiborilab.info](http://www.shiborilab.info)